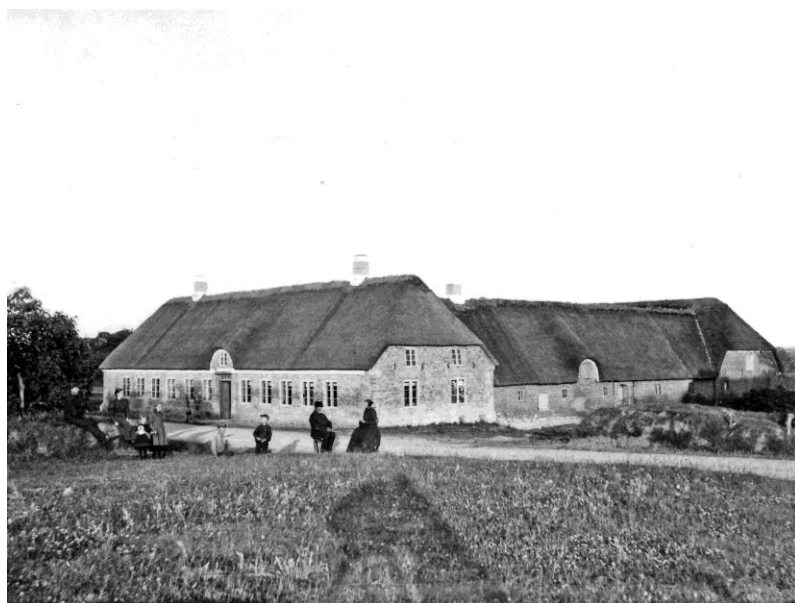


Hulvigvej Hodde matrikel 3 o. 1900



Den var beliggende på sydsiden af Hulvigvej omtrent, hvor Hulvigvej 3 og 5 ligger i dag..
Personerne foran gården kan være den daværende ejer Jens Pedersen og familie.
Gården brændte i 1919 .
Den blev genopbygget på modsatte side på adressen Letbækvej 3.