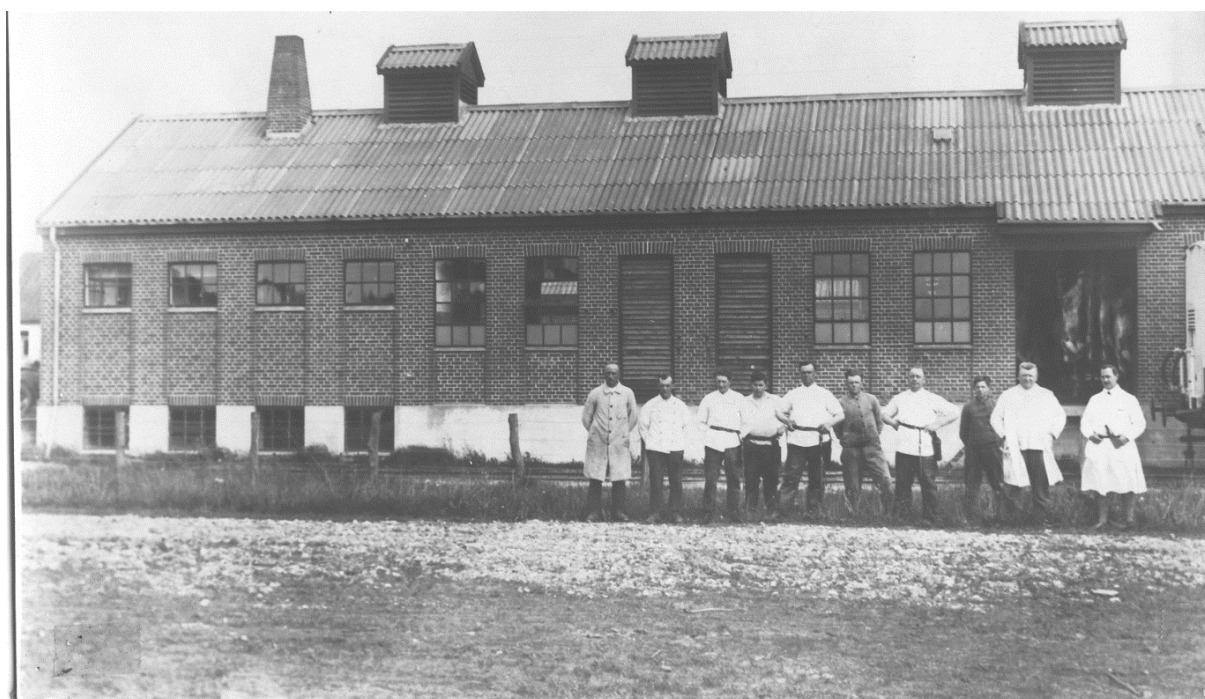


Tistrup: Jernbanegade



**Benmøllen. Nedrevet.
Benmøllen lå i Jernbanegades forlængelse,
hvor indkørslen i dag er til Primo Plast.**



**Tistrup og Omegns eksportslagteri.
Slagteri fra 1929, nedlagt 1958.
I dag en del af Primo Plasts bygninger.**

Tistrup: Jernbanegade



**Tistrup station.
Stationsbygningerne nedrevet i 2002**



**Jernbanegade 3.
Tidligere bødkerværksted. Nedrevet**